

Dispositivo pagar con moneda de 10 o de 5

Este dispositivo tiene como objetivo pagar con monedas de 5 o de 10 pesos, para lo cual puede recibir monedas de cualquier denominación y billetes, La loteria jugará normal, y al momento de cobrar pagara con múltiplos de 5 o de 10 y lo que no este dentro de esta denominación se regresará a la tarjeta para su uso, o hasta que junte lo equivalente al múltiplo seleccionado y pueda cobrar .

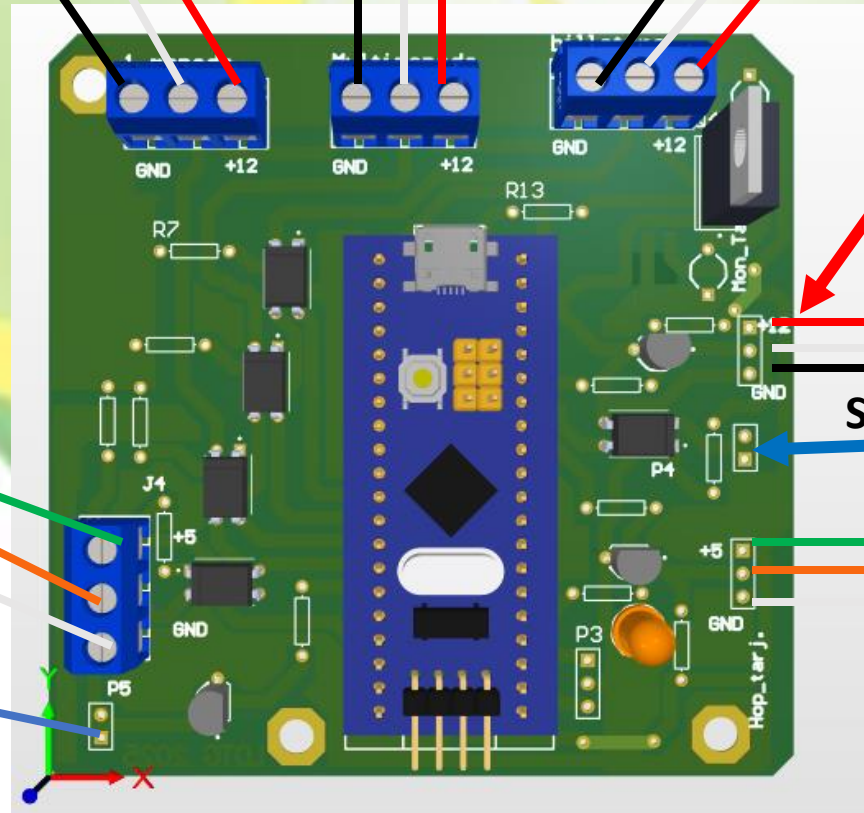
- 1 permite pagar con Moneda de 5 o de 10. (Selección con un Jumper)
- 3 dispositivos de entrada, monedero normal, multimonedas y/o Billetero (la salida de todos debe de ser en N.O.)
- Protección en Hopper vacío o moneda atorada (Des energiza monederos y billeteros)
- Acepta monedas de cualquier denominación y billeteros, siempre y cuando se conectes los dispositivos necesarios
- Detección de fallas usando parpadeos de led (led instalado en la tablilla).

Diagrama de Conexión



Cuidado con la polaridad de los voltaje, puede dañar la tablilla

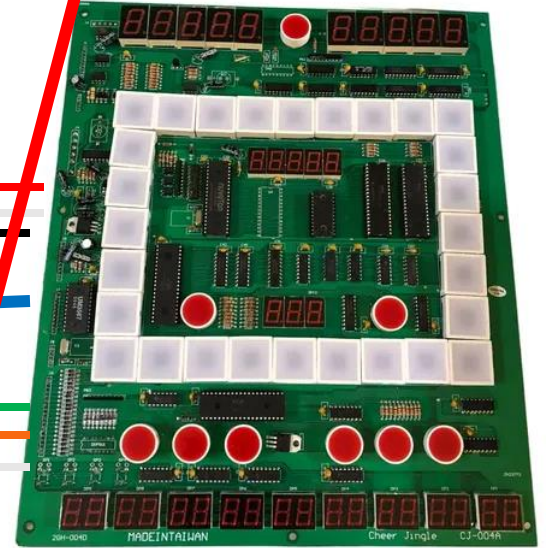
LDTG 2025



Conector Monedero

SSR señal

Conector Hooper



Códigos de errores

Flasheos de LED	Tipo de error
4 parpadeos de led, seguidos de 3 segundos apagados	Problema en Hooper, moneda atorada o hooper vacío, además desenergiza multimonedas y billeteiros. Mandara error de Hooper a la tablilla.
3 parpadeos de led, seguidos de 3 segundos apagados	No se selecciono que tipo de moneda se va a usar con el jumper. Verifique que tenga el jumper o que esta en buen estado. Mandara error de monedero a la tablilla.
2 parpadeos de led, seguidos de 3 segundos apagados	Problemas en las señales de entrada o los multimonedas o billeteiros están en N.C., verifique que estén en N.O todos los dispositivos de entrada o que no estén quemados. Mandara error de monedero a la tablilla.
1 parpadeos de led, seguidos de 3 segundos apagados	Problema con la señal del hooper físico, revise que este conectado y que la salida este en N.C. Mandara error de Hooper a la tablilla.

Nota: después de cada corrección, apague y prenda la maquina para que el sistema se Resetee

Targetas compatibles

- De momento solo se han calado con las siguientes targetas:
 - Coctail de Frutas
 - Millonario
 - Picachus
 - Picachu roja